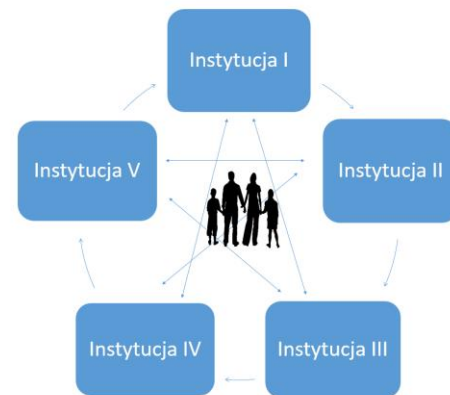
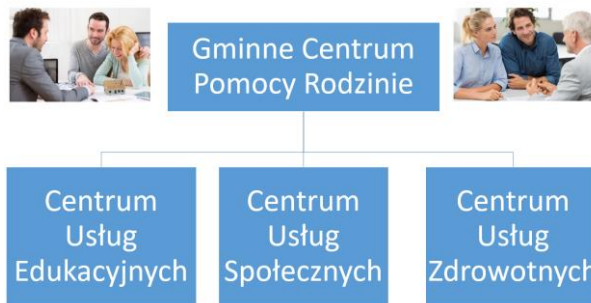


Trzy modele funkcjonowania instytucji pomocowych



model
zintegrowany

model
koordynowany



model
sieciovyy

Model 1

Centrum dla Rodziny – model zintegrowany

„W modelu <pod jednym dachem> wszystkie instytucje i usługi umieszczone są w jednym budynku lub jest to kompleks budynków, w których zachodzi nie tylko integracja merytoryczna, ale także architektoniczna. Dla klientów oznacza to swobodny dostęp do wielu usług w jednym miejscu bez konieczności przemieszczania się do innych lokali rozsianych w całej miejscowości. Model ten pozwala także na rzeczywiste integrowanie różnych działań podejmowanych na poziomie społeczności lokalnej”
(T. Biernat, J. Przeperski, *Zintegrowane wsparcie rodziny w środowisku lokalnym: Centrum dla Rodzin*, Toruń 2015, s.62)



Unia Europejska
Europejski Fundusz Społeczny





Centrum dla Rodziny

- wsparcie
- grupy samopomocowe



- usługi
- opieka

- zajęcia edukacyjne
- miejsce integracji społeczności lokalnej



Fundusze Europejskie
Wiedza Edukacja Rozwój



**Rzeczpospolita
Polska**

Unia Europejska
Europejski Fundusz Społeczny



Refleksje uczestników spotkań konsultacyjnych dotyczące modelu 1.

wady	zalety
brak motywacji klienta do działania	łatwiejszy dostęp do usług
nadopiekuńczość	kompleksowość usług
problemy lokalowe	niższe koszty utrzymania / wspólny budżet
ograniczenie poczucia indywidualnego podejścia do problemu	ułatwiona komunikacja
stygmatyzacja (będzie kojarzyło się tylko z problemami)	oszczędność czasu / szybsza realizacja świadczeń
	dostępność wszystkich specjalistów

Model 2

Centrum dla rodziny – model koordynowany

W tym modelu Gminne Centrum Pomocy Rodzinie staje się punktem pierwszego kontaktu, będąc jednocześnie punktem koordynacyjnym dla rodzin z danej społeczności lokalnej. Centrum oferuje opiekę i koordynuje działania na rzecz rodziny. „Osoba odpowiedzialna za rodzinę ustala z nią i poszczególnymi instytucjami plan wsparcia. Poprzez przydzielonego opiekuna i koordynację centrum przypadek jest prowadzony zgodnie z planem, choć w jego realizację jest zaangażowanych wiele instytucji oferujących szeroki wachlarz usług”.

(T. Biernat, J. Przeperski, *Zintegrowane wsparcie rodziny w środowisku lokalnym: Centrum dla Rodzin*, Toruń 2015, s.62-63)



Gminne Centrum Pomocy Rodzinie



Centrum
Usług
Edukacyjnych

Centrum
Usług
Społecznych

Centrum
Usług
Zdrowotnych



Refleksje uczestników spotkań konsultacyjnych dotyczące modelu 2.

wady	zalety
duże obciążenie koordynatora	dobry przepływ informacji
brak kompetentnej instytucji nadzorującej	koordynacja pomocy / świadczonych usług
hierarchiczność	pomoc nakierowana na rozwiązanie problemu
„papierologia”	
nadopiekuńczość / „upośledzenie klienta”	szersza oferta pomocowa
trudności kadrowe	wyższa jakość usług

Model 3

Model sieciowy

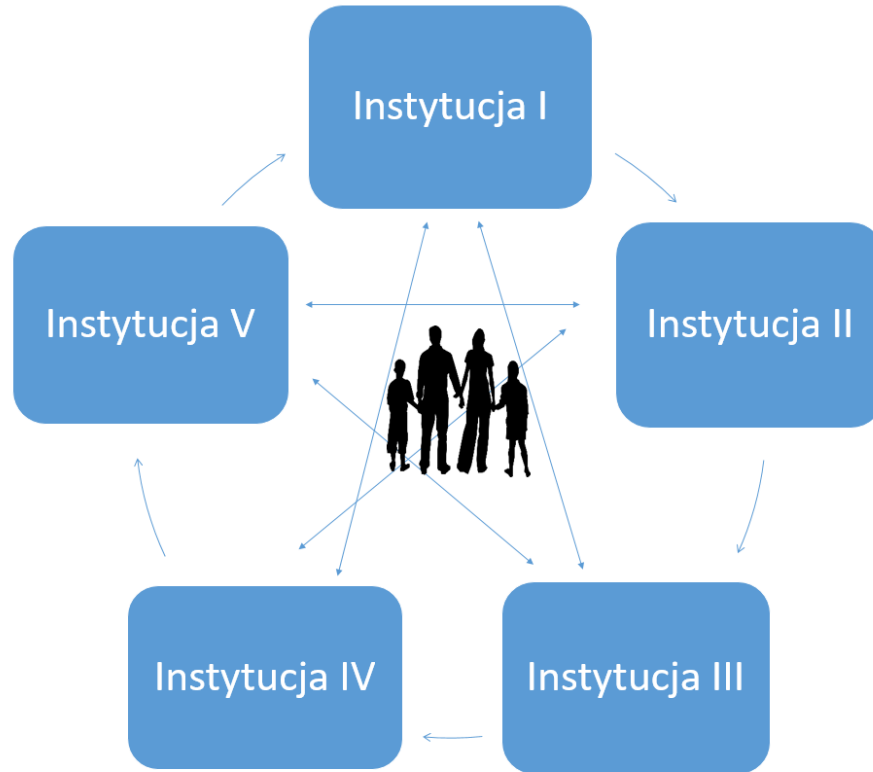
Model zakłada ulepszenie dotychczasowego funkcjonowania w zakresie pomocy społecznej. Różne instytucje współpracują między sobą w zależności od potrzeb. Rozwiązują zaistniały problem dotychczasowymi metodami i sposobami.

(T. Biernat, J. Przeperski, *Zintegrowane wsparcie rodziny w środowisku lokalnym: Centrum dla Rodzin*, Toruń 2015, s.62-63)



Unia Europejska
Europejski Fundusz Społeczny





Refleksje uczestników spotkań konsultacyjnych dotyczące modelu 3.

wady	zalety
każdy realizuje swoje odrębne cele, brak współpracy	klient ma prawo samodzielnego wyboru instytucji
biurokracja	elastyczność
rozproszenie odpowiedzialności / brak jasnego podziału zadań	indywidualne podejście
brak koordynacji działań	różnorodność wsparcia
brak systemu informatycznego z dostępem do danych	większa aktywność uczestników
brak jasnej ścieżki działania	bliskość instytucji do klienta
wydłużony okres załatwiania spraw	Większa samodzielność pracownika (mniej przełożonych niż w innych modelach)



Fundusze Europejskie
Wiedza Edukacja Rozwój



Rzeczpospolita
Polska

Unia Europejska
Europejski Fundusz Społeczny

